

# PATCHCORD GLC CATEGORÍA 5E - 4 PARES

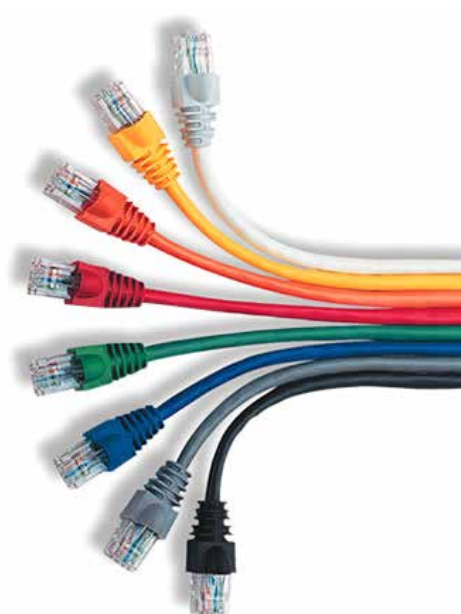


## DESCRIPCIÓN

Cordón de conectividad usado para el cableado horizontal para interligar las redes de voz datos e imagen con equipamientos de otras áreas de trabajo. Están testeados en la fábrica y exceden los requisitos de las normas ISO/IEC 11801 y ANSI/TIA/EIA- 568-B 2-1.

## APLICACIONES

Los patchcords de GLC están destinados a aplicaciones de transmisión de datos en altas velocidades inclusive: ethernet 100 Base TX, 1000 Base T, 1000, Base TX, token Ring, ATM 155 Mb/s AYM 622 Mb/s CDDI 100 Mb/s 100 Base VG, etc.



## CONSTRUCCIÓN

Los Patchcord GLC están terminados en ambas extremidades con conectores modulares de 8 posiciones con una vaina de protección.

## CARACTERÍSTICAS GENERALES

Está compuesto de cables flexibles UTP de 4 pares cat 5e con conductores multifilares y terminados con conectores de 8 posiciones en cada extremo.

## VENTAJAS

Facilidad en el mantenimiento y durabilidad. Garantía de instalación libre de fallas.

Código	Descripción
CE-4615	Patch Cord Utp Cat.5e 0.6m.
CE-4616	Patch Cord Utp Cat.5e 1.2m.
CE-4617	Patch Cord Utp Cat.5e 1.8m.
CE-4618	Utp Cat 5e. Path Cord 2,4m.